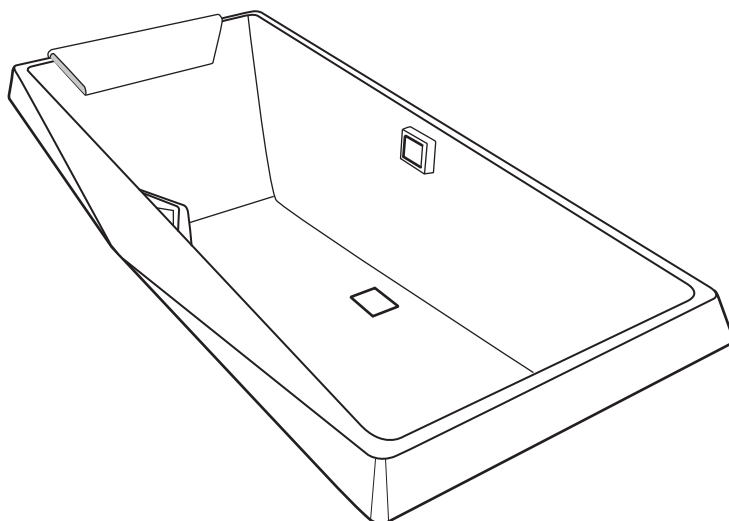


TOTO

使用说明书 附保证书**安装公司工
作人员注意**

递交给客户前，请在保证书中填入公司名称、安装日期。



浴缸

请仔细阅读本说明后正确使用。

由于该说明书内附有保证书，故请妥善保管。

使用前

- P. 2 安全方面的注意事项
- P. 4 使用时的注意事项
- P. 4 关于废弃的处理
- P. 4 浴缸台阶的使用

保养

- P. 5 浴缸各部件的保养方法

使用方法

- P. 6 排水金具的使用方法

其他



- P. 7 排水金具的保养
- P. 8 保证书

安全上的注意事项



★ 安全起见请务必遵守

请认真阅读「安全上的注意点」后，正确使用。阅读后，请务必妥善保存，以便随时取阅。

搬迁时，为了使之后迁入的人能够安全的使用本产品，请将此说明书转交。为了安全、正确的使用产品，防止给您或他人造成人身伤害或财产损失，此说明书采用了很多标志。标志的意思说明如下：

标志	意思
 警告	表示如果无视此标志而误操作时，有可能造成人员重伤或死亡。
 注意	表示如果无视此标志而误操作时，有可能造成人身伤害或财产损失。

为了能安全、正确地使用产品，本说明书及产品中还采用了如下标志。请在完全理解其内容的基础上正确使用。

标志	意思
	此图表示不可行，「禁止」之意。
	表示必须「强制」实行的内容。

★ 警告



注意高温

入浴时，先用手确认浴缸水温后再入浴
谨防烫伤。



禁止

请勿让儿童在浴室中玩耍。请勿让儿童单独入浴
否则可能引起事故，导致烫伤或受伤等。



禁止

请勿在产品附近使用灯油、汽油、挥发油等可能引起火灾的物品
否则可能引起火灾。



强制实行

产品在需要安装、拆卸及移动时，请委托销售店、安装施工队或者专门人员。
禁止自行拆装产品。如有问题，请委托销售店、安装施工队或者专门人员。
自行安装、移动或拆装时，如有不周到处会引起触电或火灾。
另外，漏水可能会弄脏腐蚀家庭财物。



禁止

入浴时，请勿开启浴缸排水金具
否则手脚、头发等可能会被排水口吸入，从而造成溺水、受伤。



禁止

请勿站立在浴缸的边缘上
否则可能滑倒、受伤。



禁止

请勿在浴缸中潜水、嬉戏
否则可能会造成溺水、受伤。



强制实行

入浴时，请手扶浴缸边缘
否则出入浴缸时，可能因脚下打滑造成受伤。



禁止

请勿使用60℃以上的热水
否则可能造成产品寿命缩短、易损坏、烫伤，以及由于漏水造成家庭财产损失。

★ 注意



禁止

请勿在易冻结的地方使用
否则可能由于配件破裂、漏水造成家庭财产污损。



禁止

浴缸内请勿掉落物品或使之承受过大的力量
否则可能产生裂缝，导致漏水。



禁止

请勿撞击电镀品或使之跌落
镀层破损可能导致受伤。万一镀层破损，请立即更换新的配件。



禁止

请勿使水溢出浴缸
溢出的水漏到浴室外，可能给其他房间带来损失（发霉、壁纸剥落、地板损坏等）。



禁止

请勿将香蕉水及腐蚀性溶液倒入浴缸排水口
否则可能导致排水管溶化、漏水。



禁止

请勿使用含硫磺、盐分、酸性的沐浴乳、温泉水等
否则浴缸可能变色，水管、泵等受损而导致漏水。



禁止

请勿使用气化类的含氯防霉、洗净剂
因为水、湿气等可能导致不锈钢等金属以及橡胶的腐蚀、老化。



禁止

保养时，请勿使用以下清洗剂、工具
否则可能会损伤产品、也会由于使用方法对人体造成影响。

- ◎ 有「酸性」标志的清洗剂：表面可能变色，出现斑点。
- ◎ 有「碱性」标志的清洗剂：表面可能变色，出现斑点
- ◎ 香蕉水、丙酮、酒精等溶剂：表面可能变色、出现斑点、出现裂缝等。
- ◎ 药品类：表面可能变色，出现斑点。也会损伤排水管导致漏水
- ◎ 含盐酸的清洗剂：表面可能变色，出现斑点。也会损坏排水金具的镀层。
- ◎ 金属刷子：可能划伤浴室及浴缸表面。
- ◎ 去污粉：可能划伤产品表面。
- ◎ 尼龙刷子：可能划伤浴室及浴缸表面。



强制实行

使用清洗剂后，请在5分钟以内彻底清洗
清洗剂滞留在浴缸内可能导致变色、出现裂缝。



禁止

请勿接近火种
浴室内请勿令香烟等火种接近产品。否则可能会引起火灾、烧伤。



禁止

请勿放置易锈物品
浴室内放置的发夹、剃须刀等易锈物品，一旦出现生锈很难去除。



禁止

产品上滞留化妆品时，请马上用水清洗
若洁面乳、发膏、染发剂等滞留，产品可能损伤、变色。



禁止

请勿施加过大的压力和冲力
否则可能由于破损、漏水造成家庭财产损失。

★ 使用上的注意事项（安全起见请务必遵守）

请勿使用此产品原装零件外的配件

否则可能导致事故。

请保持产品周围整洁

周围若堆满杂草、木屑、箱子等杂物时，产品内部的蟑螂、蜘蛛网等是导致产品损坏及引起火灾的原因。

请细心地清洁浴缸

残留水垢中些许铜离子会与肥皂等中含有的脂肪酸发生反应，产生蓝色物质。

请勿使用温泉水、井水、地下水

由于水质不同，浴缸水管中可能附着异物、腐蚀，导致漏水。

请勿向浴缸及排水口等部位直接喷洒超过60°C的热水

直接接触超过60°C的热水会令浴缸表面受到损伤。

★ 关于废弃的处理

请与生活垃圾分开，作为工业垃圾废弃。

★ 浴缸台阶的使用方法（仅限有台阶的浴缸）



● 可以放脚

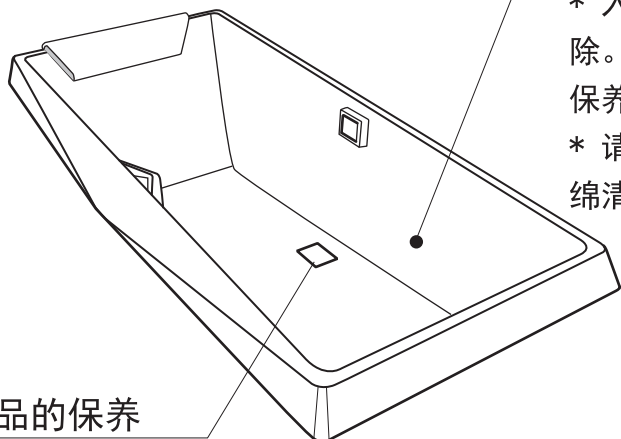
● 可以脚踏

● 孩子的椅子

★ 浴缸各部件的保养方法

★ 浴缸的保养

- * 时间越长污垢越难消除。
- * 入浴后在浴缸湿的情况下保养，污渍较易清除。为了能舒适入浴，请保持浴缸清洁，经常保养。
- * 请用沾有中性浴缸清洗剂的柔软的抹布或海绵清洁，5分钟以内冲洗、擦干。



★ 电镀品的保养

- * 通常情况下，请用冷水或温水浸湿的柔软的抹布拧干擦拭污渍。
- * 污渍特别严重时，请使用与浴缸保养相同的方法。

★ 保养的注意事项

保养时，请勿使用以下清洗剂、工具

否则可能会损伤产品、也会由于使用方法对人体造成影响。

有「酸性」标志的清洗剂

表面可能变色，出现斑点。

有「碱性」标志的清洗剂

表面可能变色，出现斑点

含盐酸的清洗剂

表面可能变色，出现斑点。也会损坏喷嘴的镀层。

药品类

表面可能变色、出现斑点、出现裂缝。
也会损伤排水管导致漏水。

香蕉水、丙酮、酒精等溶剂

表面可能变色、出现斑点、出现裂缝。

也会损伤排水管导致漏水。

含无纺布的海绵、含铝的海绵

带网格的海绵、含研磨剂的海绵、

金属刷子、尼龙刷子

可能损伤表面。

清洁剂、去污粉

可能造成损伤。



禁止



强制实行

使用清洗剂后，请在5分钟以内彻底清洗

清洗剂滞留在浴缸内可能导致变色、出现裂缝。

小知识

外来的锈迹





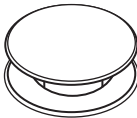
浴缸中出现红色锈迹时，请用牙膏涂抹于抹布上擦拭。红色的锈迹并不是浴缸产生的。“外来锈迹”是指水管中的水、井水等富含的微量的铁粉以及施工中出现铁粉等。

金属皂



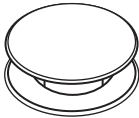
浴缸上有白色的污垢黏附，这是肥皂和身体的脂肪，在水中与钙等金属成分发生的反应，由此产生的物质，称为“金属皂”，这是化学反应的过程。一旦黏附上，不容易脱落。

排水金具的使用

★ 按启式排水金具

	溢水口部件	排水口部件
注水时		 关
每按一次浴缸侧面溢水口的部件开启关闭一次		
排水时		 开

★ 脚踏式排水金具

	排水口部件
注水时	 关
每按一次浴缸排水口的部件开启关闭一次	
排水时	 开

- * 注意：**
1. 请勿将异物混入排水按钮部。
 2. 如果水栓处混入异物，请及时清除，请参考P. 7。
 3. 如果频繁按起排水按钮，可能导致按钮弹出。若发生此类情况，请参考P. 7，将按钮重新安装。
 4. 请勿让水栓金具受到强烈冲击。
 5. 请勿让化妆瓶等硬物撞击水栓。
 6. 使用时请在按钮中心处进行按压，否则有可能导致水栓打不开。

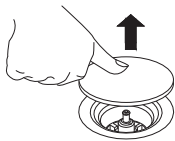
★ 排水金具的保养方法（仅限配排水金具的浴缸）

排水金具的保养方法：

- 保养前，请先用柔软的干布将水汽擦去。
- 若是轻微污垢，请先用柔软的布或海绵蘸上浴缸专用中性洗涤剂进行清洗。
- 顽固的污垢，请用酒精擦拭。
- 在清洁时，请务必按照洗涤剂容器上表示的注意事项进行清洁；错误的使用会对人体或产品产生不良影响。标有“酸性”、“碱性”的洗涤剂、稀释剂或药品，以及含有粗粉粒的去污粉、研磨粉，尼龙刷、砂皮等请勿使用，否则可能对人体或产品产生不良影响。

脚踏式排水金具的保养注意事项：

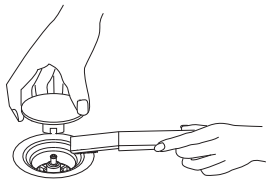
- 1、按动排水栓至打开状态。



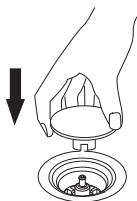
- 2、将排水栓垂直上提，将其取出。



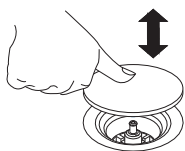
- 3、积存在排水栓及排水口处的垃圾，请用刷子等清除，然后用布擦干。



- 4、将排水栓按至排水口中（会发出“咔嚓”声）。

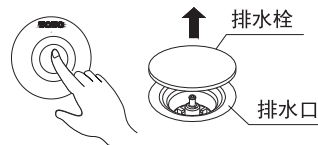


- 5、按动排水栓，确认排水栓上下可否开闭。

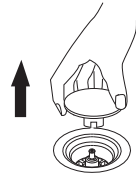


按启式排水金具的保养注意事项：

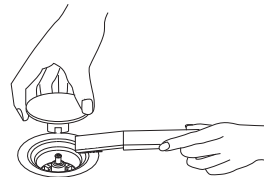
- 1、按动排水栓至打开状态。



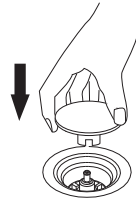
- 2、将排水栓垂直上提，将其取出。



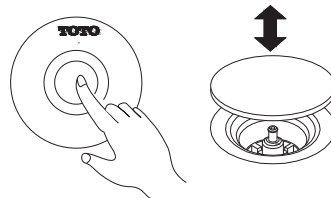
- 3、积存在排水栓及排水口处的垃圾，请用刷子等清除，然后用布擦干。



- 4、将排水栓按至排水口中（会发出“咔嚓”声）。



- 5、按动排水栓，确认排水栓上下可否开闭。



TOTO

保证书

本书是对所记载的内容进行免费修理的保证。

在保修期内如发生故障, 请出示本保证书以要求代理店、安装公司或东陶(中国)有限公司维修。(不明之处, 请与本公司客服联系)

客户	姓名			
	地址	邮编	电话	
代理店 安装公司	地址	邮编	电话	
	型号			
	购买日期			
保证期限	购买起一年内			

〈免费修理规定〉

1. 当您按照使用说明书标签上的注意事项正确使用时发生故障的情况, 在如表所记的时间内进行免费修理。
2. 在保证期内发生故障进行免费修理时, 委托代理店、安装公司或东陶(中国)有限公司的同时将本书提示给修理人员。
3. 如您搬迁, 请妥善转交使用说明书。
4. 即使在保证期内, 以下的情况也要有偿修理。
 - A. 因使用不当, 误操作引起的不良情况及不正当的修理, 改造而造成的故障及损伤。
 - B. 在安装完毕后又再行移动或自行拆装产品而引起的故障及损伤, (本公司不承担由此造成的人员伤害、财物损失等责任)。
 - C. 由火灾、地震、水灾、雷击、冰冻及其它的天灾地害, 公害及气体灾害(硫酸气体)盐酸、异常电压引起的故障及损伤。
 - D. 使用指定外的燃料、电源(电压、周波数)及异常水质引起的故障及损伤。
 - E. 因淤积的沙土, 污物而产生的使用不良及包装等易耗品的损伤。
 - F. 其他施工的失误所造成的损伤。
 - G. 管理不当造成的污物水锈等。
 - H. 无本保证书的情况。
5. 本保证书只在中国境内有效。
6. 本保证书不再发行, 请认真保管, 切勿遗失。

本保证书是对本书中明记的时间、条件下进行免费修理的保证。因此, 此保证书不是作为限制客户在法律上权利的东西。对保证期过后的修理等问题有不明的, 请查询东陶(中国)有限公司。

进口商: 东陶(中国)有限公司
地址: 100020北京市朝阳区光华路1号
北京嘉里中心北楼1915室
产地: 日本

东陶(中国)有限公司
全国售后服务电话
固定: 800-820-9787 (免费)
手机: 400-820-9787



扫描二维码
服务预约, 方便快捷